



ARC-1000



ARC-2000



ARC-3000



ARC-4000

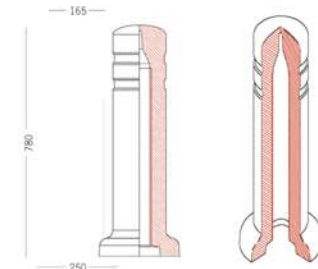
ARC-1000/2000/3000/4000

ARC-1000

Bolardo, tipo antichoque, realizado en conglomerado gomoso-resinoso de goma reciclada, estampado en frío, disponible en varios colores (barnizado o pigmentado en masa). Se puede utilizar para delimitación de zonas donde está prohibido aparcar y de espacios varios, separación de tráfico peatonal, para bicicletas y para vehículos, etc.

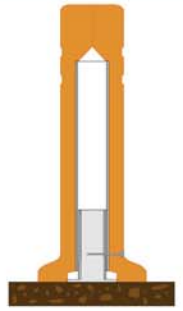


DATOS TÉCNICOS



ALTURA 780 mm
ANCHURA 250 mm
PESO 15 kg/cada uno, con tolerancias del 10%

ESQUEMA DE FIJACIÓN



MODALIDAD DE COLOCACIÓN

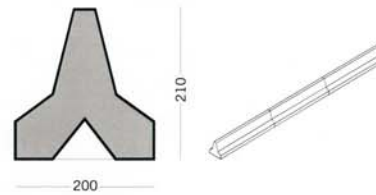
Colocación con tubo metálico con placa (suministrada). Tornillos no suministrados.

ARC-2000

Bordillo infranqueable, tipo antichoque, realizado en conglomerado gomoso-resinoso de goma reciclada, estampado en frío, disponible en varios colores; puede ser barnizado o pigmentado en masa. Se utiliza para la separación de carriles, parterres, desvíos, espacios varios, etc. Por su conformación, versatilidad y facilidad de uso, el bordillo también es indicado para soluciones temporales: impedir la inversión de marcha, desviación de auxilio, delimitación de obras, etc.

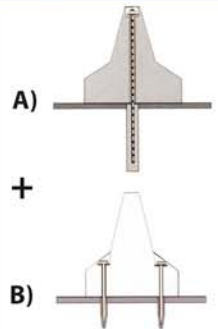


DATOS TÉCNICOS



LONGITUD 1000 mm
ANCHURA 200 mm
ALTURA 210 mm
PESO 18 kg/cada uno, con tolerancias del 10%

ESQUEMA DE FIJACIÓN



MODALIDAD DE COLOCACIÓN

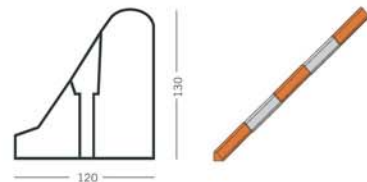
A) Colocación con productos químicos encolados en orificios y tornillos y/o barras roscadas de acero (no suministrado) + B) Colocación con tacos de expansión y tornillos de acero (no suministrados).

ARC-3000

Bordillo de conglomerado gomoso-resinoso de goma reciclada, estampado en frío, barnizado o pigmentado en masa, se caracteriza por su óptima resistencia mecánica y a los agentes atmosféricos. Por la selección de materiales con que ha sido fabricado, posee notables propiedades de elasticidad y antichoque. Disponible también en diferentes colores, puede usarse para delimitación de calles en general, medianas, espacios varios, etc.

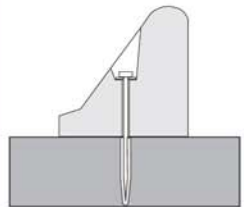


DATOS TÉCNICOS



LONGITUD 1000 mm
ANCHURA 120 mm
ALTURA 130 mm
PESO 8 kg/cada uno, con tolerancias del 10%

ESQUEMA DE FIJACIÓN



MODALIDAD DE COLOCACIÓN

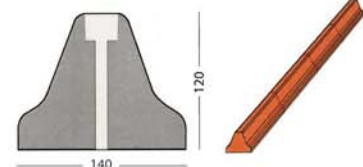
Colocación con tacos de expansión y tornillos de acero (no suministrados).

ARC-4000

Bordillo infranqueable, tipo antichoque, realizado en conglomerado gomoso-resinoso de goma reciclada, estampado en frío, disponible en varios colores; puede ser barnizado o pigmentado en masa. Se utiliza para la separación de carriles a distinta altura, parterres, desvíos, espacios varios, etc. Por su conformación, versatilidad y facilidad de uso, el bordillo también es indicado para soluciones temporales: impedir la inversión de marcha, desviación de auxilio, delimitación de obras, etc.

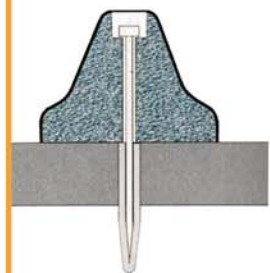


DATOS TÉCNICOS



LONGITUD 1000 mm
ANCHURA 140 mm
ALTURA 120 mm
PESO 10,5 kg/cada uno, con tolerancias del 10%

ESQUEMA DE FIJACIÓN



MODALIDAD DE COLOCACIÓN

Colocación con tacos de expansión y tornillos de acero (no suministrados).